

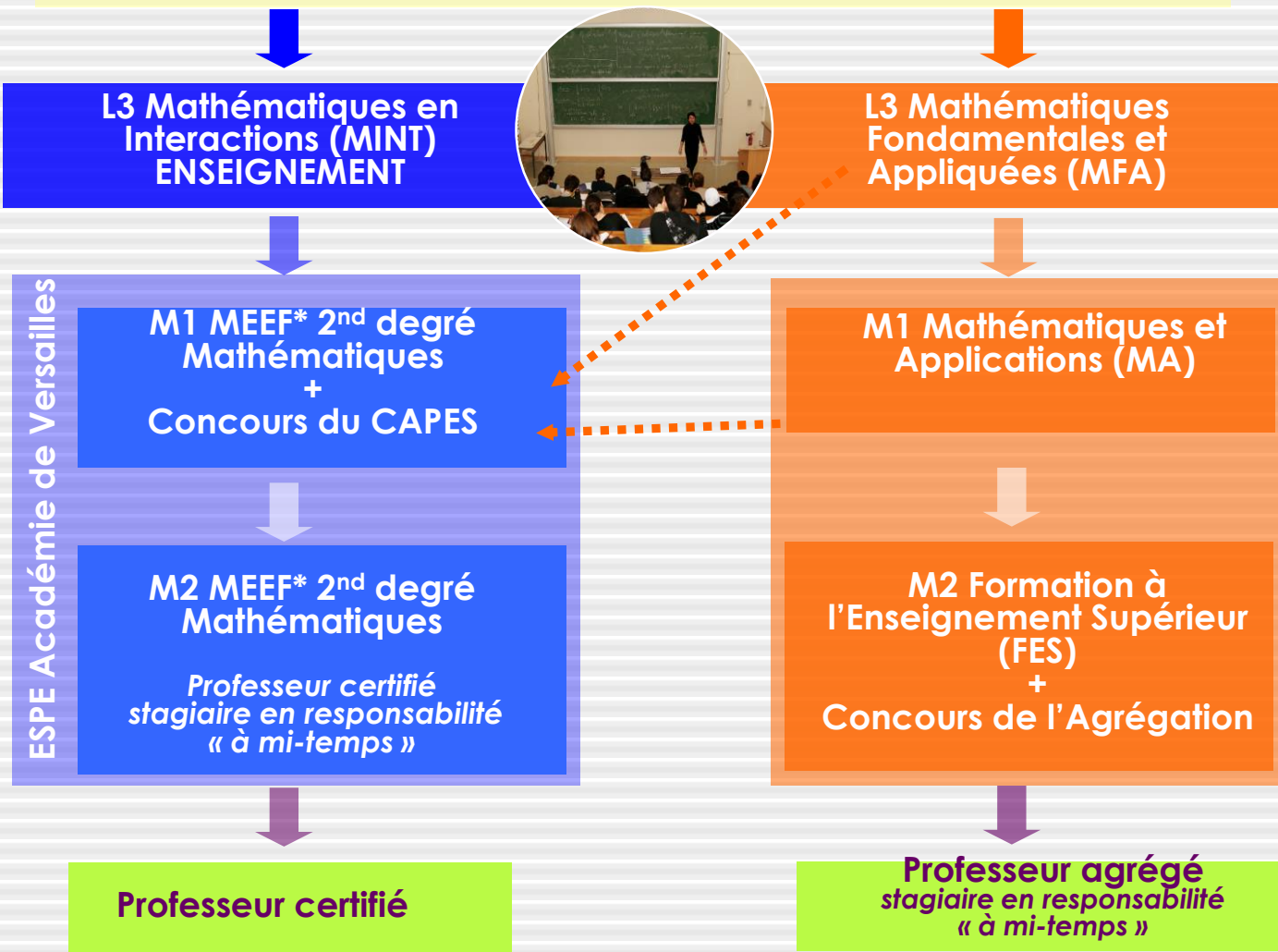
Devenir enseignant en Mathématiques

Collège **Lycée** **CPGE**

Des parcours de formation adaptés

L1 Mathématiques – Physique - Informatique(MPI)
L2 Mathématiques

+ Unités de sensibilisation aux métiers de l'enseignement avec stages en S4



*MEEF : Métier de l'Enseignement, de l'Education et de la Formation



Responsables :
M1 & M2 MEEF : Françoise Issard-Roch
M1 MA : Etienne Fouvry
M2 FES: David Harari

Laboratoire de Mathématiques
 Bâtiment 425
 Faculté des Sciences
 91405 ORSAY Cedex
<http://www.math.u-psud.fr/>